



Super st pro bacu

Střihová příloha **KABÁT CHARLOTT**

Přidavky na švy a lemy jsou ve
Přidavky na švy 1 cm, přidavky na lemy

— — — velikost 46

- - - velikost 48

— · — velikost 50

— velikost 52

· · · · · velikost 54

— - - velikost 56

Střihová příloha ke I
ISBN 978-80-256-17
Alle Rechte bei © Edition Micha
www.svojtka.cz

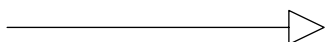
Všechna práva vyhra
© 2015 www.schnittch
Reprodukce a komerční využí

řihy ilky

na pro
E (str. 136)

střihu již zahrnutý!
y jsou vyznačeny ve střihu.

SMĚR NITĚ



Tato linie je při stříhání souběžná
s pevným krajem látky.

PŘELOŽENÁ LÁTKA



Stříhat přeloženou látku.

Knize
45-8
el Fischer GmbH
:

zena.
en.com
žití zakázáno.





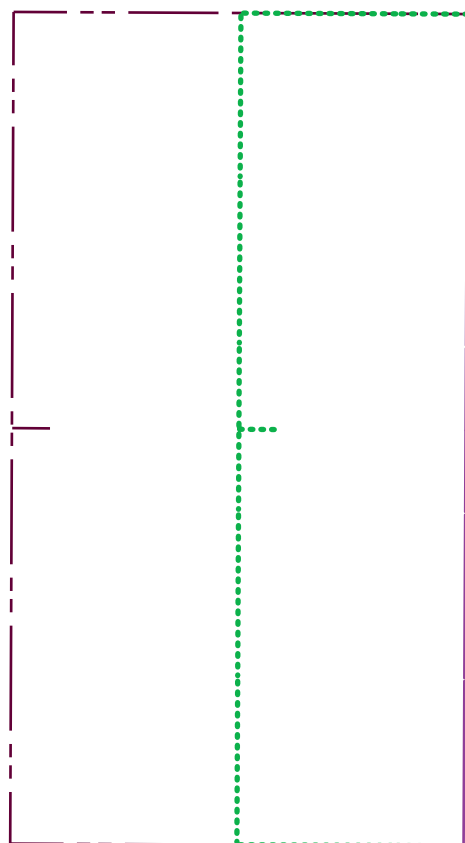


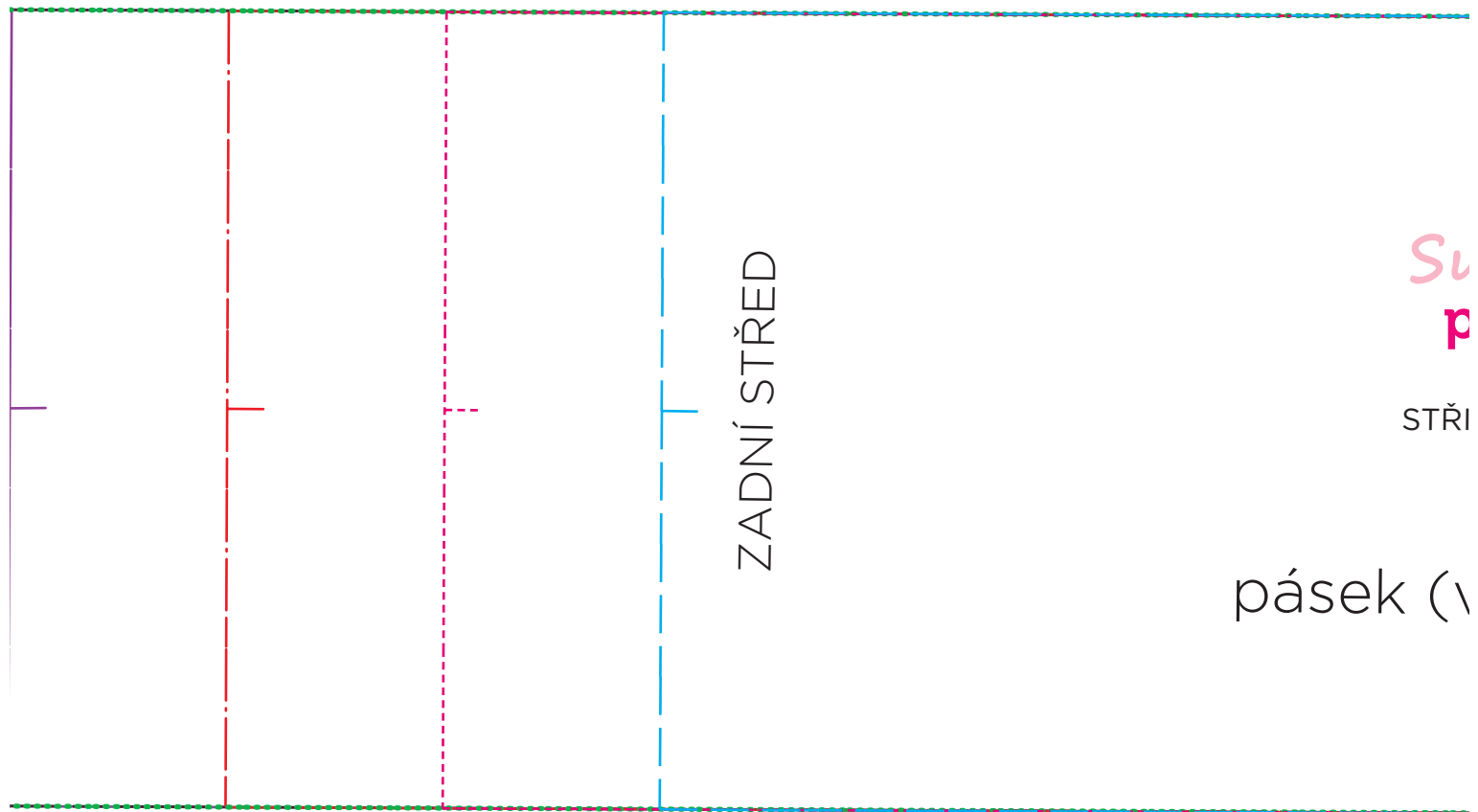












ZADNÍ STŘED

Su
p

STŘI

pásek (\

super střihy pro baculky

H KABÁT CHARLOTTE

11 »→

(varianta s kapucí)

vystřihnout: 2x látka







přehyb



